

Neubau historisches Rathaus Gronau Bahnhofstraße 10 in 48599 Gronau (Westfalen)

**Ortsbegehung Gronau
vom 03.06.2024**



Theodor-Heuss-Platz



Bahnhofstraße, Baustelle, Anlieferung mit Sattelzug rückwärts



Bahnhofstraße, Baustelle, Blickrichtung Kirche



Bahnhofstraße, Baustelle, Blickrichtung historischer Rathausurm



Mühlenhofstraße, Blickrichtung Bahnhofstraße



Theodor-Heuss-Platz mit historischen Rathausurm



Bahnhofstraße, Baustelle, Sattelzug rückwärts eingefahren



Bahnhofstraße, Baustelle



Bahnhofstraße, Blickrichtung Zollstraße



Bahnhofstraße, Blickrichtung Zollstraße



Bahnhofstraße, Blickrichtung Zollstraße



Bahnhofstraße, Blickrichtung historischer Rathausurm



Bahnhofvorplatz



Bahnhofsvorplatz



Bahnhofstraße, Blickrichtung Baustelle





Bahnhofplatz, evtl. Wartezone LKW



Parkplatz Zollstraße mit bereits abgesperrter Außenlagerfläche



Parkplatz zwischen Zoll- und Poststraße, evtl. Absperrung von 5-10 Parkplätzen für die Baustelle



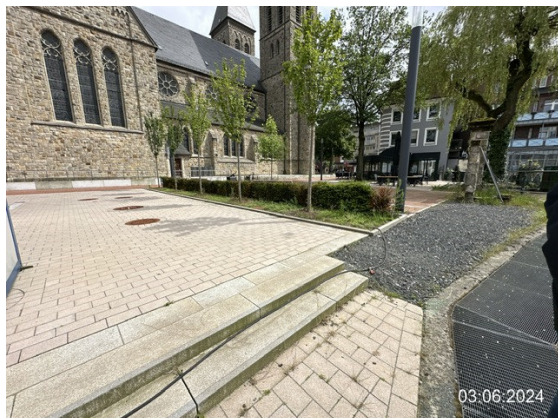
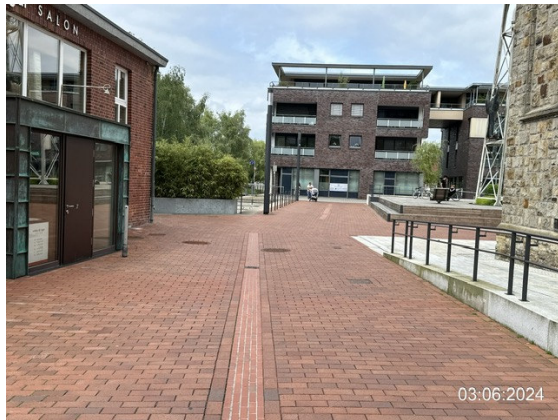
Parkplatz zwischen Zoll- und Poststraße, evtl. Absperrung von 5-10 Parkplätzen für die Baustelle



Bahnhofstraße Blickrichtung Baustelle, enge Straßensituation



Parkplatz Kircheninsel, evtl. Aufstellort Containeranlage Ausbau



Mühlenplatz, evtl. Aufstellort Containeranlage Rohbau



Baustelle aus Blickrichtung Rathausurm, im Vordergrund Dinkel mit niedriger Wasserführung



Baustelle aus Blickrichtung Rathausurm, im Vordergrund Dinkel mit niedriger Wasserführung



Bahnhofstraße, Außengastronomie Löwenherz, neue Markise mit Stützpfeilern geplant



Mühlenmathe Blickrichtung Zollstraße, enge Straßensituation



*Mühlenmathe Blickrichtung Zollstraße, enge Straßensituation, evtl.
Parkplatzbegrenzungen einplanen*



Mühlenmathe Blickrichtung Bahnhofstraße, enge Straßensituation



Mühlenmathe Blickrichtung Zollstraße, Kreisverkehr